

# COPERCHIO PER VASCHETTA



PREMIUM ECO TRAY

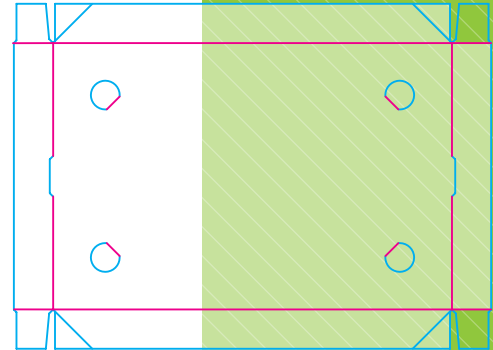
<b>CODICE ARTICOLO</b>	<b>PE2701TRASP</b>
<b>CATEGORIA</b>	PREMIUM ECO TRAY
<b>DESCRIZIONE</b>	coperchio trasparente

## SPECIFICHE DEL PRODOTTO

<b>MATERIALE</b>	pet gag
<b>GRAMMATURA</b>	532 g/m <sup>2</sup>
<b>COLORE SUPPORTO</b>	trasparente
<b>FILM</b>	-
<b>INCHIOSTRO</b>	-
<b>ADESIVO</b>	-
<b>DIMENSIONI INF. (L*P*H CM)</b>	30,3*20,3
<b>DIMENSIONI SUP. (L*P*H CM)</b>	-
<b>CAPACITÀ (LT)</b>	-

## IMBALLAGGIO

<b>PESO UNITARIO (KG)</b>	0,027
<b>EAN CONFEZIONE UNITARIO</b>	8051886881070
<b>CONFEZIONE UNITARIO (PZ)</b>	25
<b>DIMENSIONI CONFEZIONE UNITARIO (L*P*H CM)</b>	37*23*26
<b>PESO CONFEZIONE UNITARIO (KG)</b>	0,68
<b>IMBALLI UNITARI PER MASTER CARTON</b>	12
<b>PZ. PER MASTER CARTON</b>	300
<b>EAN MASTER CARTON</b>	8051886881087
<b>DIMENSIONI MASTER CARTON (L*P*H CM)</b>	37*23*26
<b>PESO LORDO SCATOLONE (KG)</b>	8,40
<b>N. MASTER CARTON PER PALLET</b>	48
<b>PZ. PER PALLET (DIM. 80*120*200H CM)</b>	14400
<b>DIM. PALLET LARG (CM)</b>	80
<b>DIM. PALLET LUNG (CM)</b>	120
<b>H PALLET FINITO INCLUSO PALLET EPAL (CM)</b>	120
<b>PESO PALLET FINITO INCLUSO PALLET EPAL (KG)</b>	428



## CERTIFICAZIONI (LEGISLAZIONE COMUNITARIA CE)

Regolamento 1935/2004/CE e successivi aggiornamenti e modifiche

Regolamento 2023/2006/CE e successivi aggiornamenti e modifiche

Regolamento (UE) n. 10/2011 e successivi aggiornamenti e modifiche

## CERTIFICAZIONI (LEGISLAZIONE ITALIANA)

Decreto Ministeriale 21/03/1973 e successivi aggiornamenti e modifiche

DPR 777/82 e successivi aggiornamenti e modifiche

## CARATTERISTICHE



PLASTIC

COPERCHIO  
100%  
RICICLABILE



RESISTENZA  
AI LIQUIDI  
E GRASSI



PET AD  
ALTISSIMA  
TRASPARENZA



FRIGO E  
CONGELATORE



PREMIUM ECO TRAY

