

BOX PIZZA CON COPERCHIO INTEGRATO

ED0028CP | ED0030CP | ED0034CP
ED0032CP | ED0036CP | ED0060CP
CA0033CP

Taglio / Cut

Piegia / Fold



Margine di abbondanza:
maggiorazione grafica necessaria per evitare mancanze di lavoro in fase di lavorazione.

Margin of abundance:
graphical markup needed to avoid missing work in processing.



Formato finale:
formato / misura del prodotto finito

Final format:
finished product size/size



Area neutra:
questa area nel layout non può essere personalizzata

Neutral area:
this area in the layout cannot be customized



Distanza sicurezza testi:
8 mm (dai tagli e cordonature)

Text safety distance:
8 mm (from cuts and creases)

PARAMETRI DI COMPOSTABILITÀ:

Per rispettare i parametri che garantiscono la compostabilità del prodotto, è necessario uno sviluppo grafico minimal. Le percentuali di inchiostro della stampa dovranno essere molto basse, occorre quindi avere pochi elementi nella grafica.
NO FOTO, NO FONDI PIENI.

COMPOSTABILITY PARAMETERS:

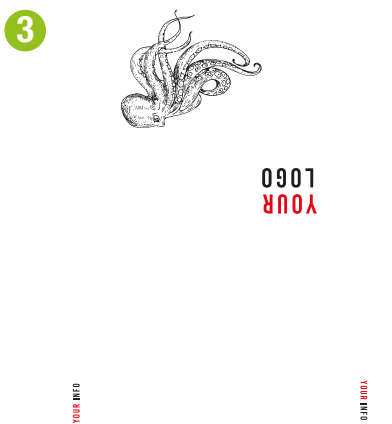
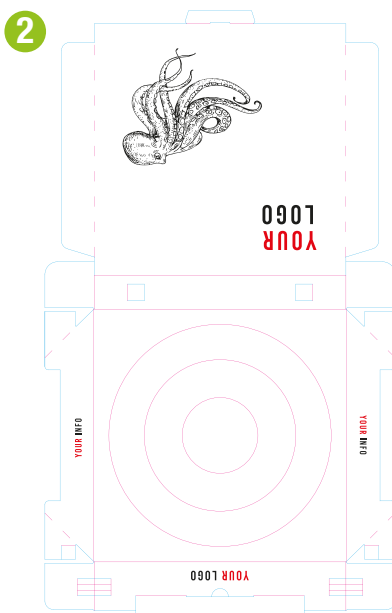
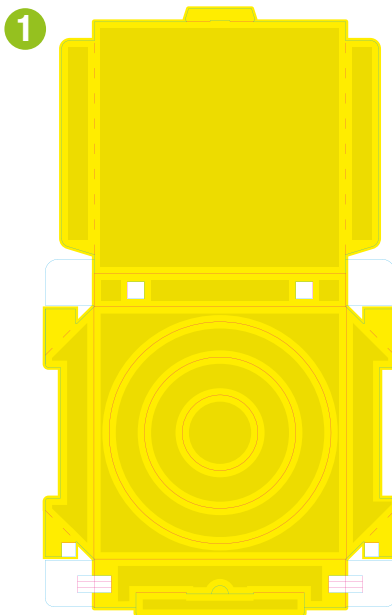
To meet the parameters that ensure the product's compostability, a minimal graphic design is required. The ink percentages for printing should be very low, so the graphic should contain few elements.

NO PHOTOS, NO SOLID BACKGROUNDS.

Hai bisogno di aiuto?
Chiama allo 071716621
oppure scrivi a grafica@ecodu.it

info@ecodu.it | www.ecodu.it

ECODU



Per la personalizzazione grafica utilizza sempre e solo il template scaricato dal sito ECODU.IT.

For graphic customization always use only the template downloaded from ECODU.IT website.

Posiziona la grafica nel livello "Artwork", senza modificare i livelli esistenti. Il livello "Template" è una linea guida per l'inserimento della grafica, mentre il livello "die cut" mostra le aree dedicate al taglio e piega.

Place the graphic in the "Artwork" layer, without modifying the existing layers. The "Template" layer is a guideline for placing your artwork, while the "die cut" layer shows the areas dedicated to cutting and folding.

Realizza il file esecutivo con le seguenti caratteristiche:

- mantenere la scala del documento 1:1
- metodo colore in **cmky**
- immagini a **300dpi** e incorporate al documento
- testi convertiti in **tracciati**
- rispettare le maggiorazioni indicate dal "template"
- disattivare la vista dei livelli "template" e "die cut"
- esportare il **PDF** in alta risoluzione
- non proteggere il pdf con password

Produce the executive file with the following characteristics:

- maintain the scale of the document 1:1
- **cmky** color method
- images at 300dpi and embedded in the document
- texts converted to paths
- comply with the markups indicated by the "template"
- disable the view of the "template" and "die cut" layers
- export the pdf in high resolution
- do not password protect the pdf